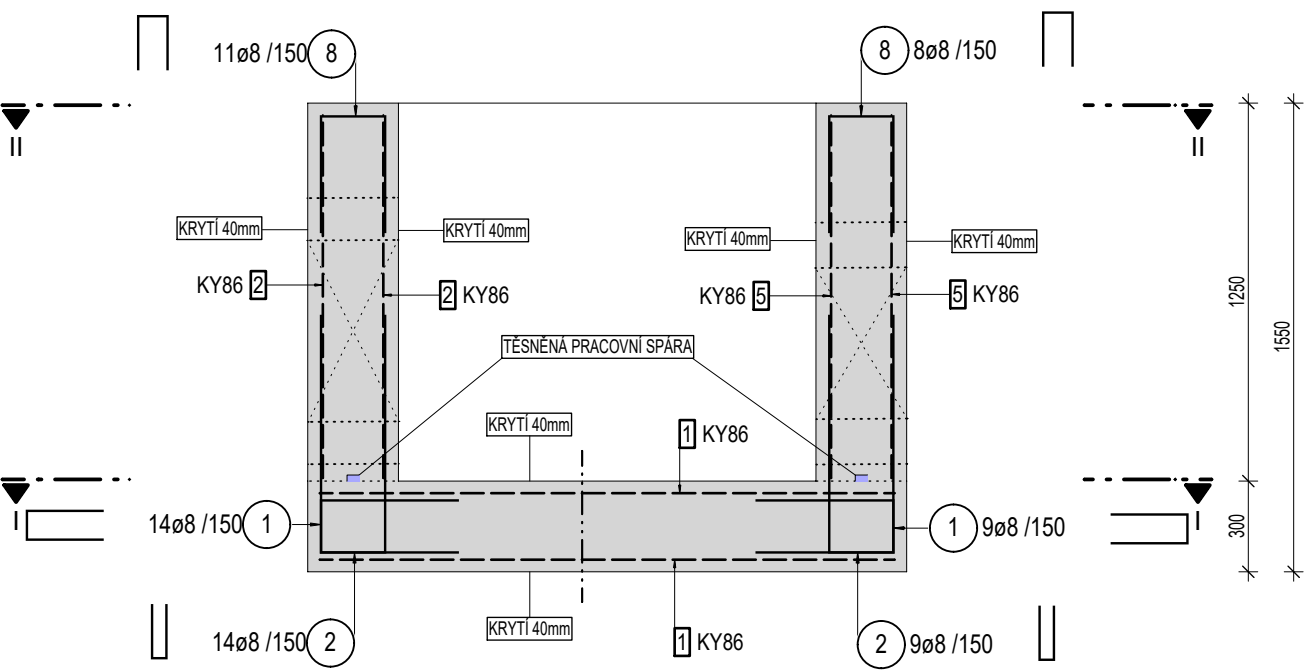
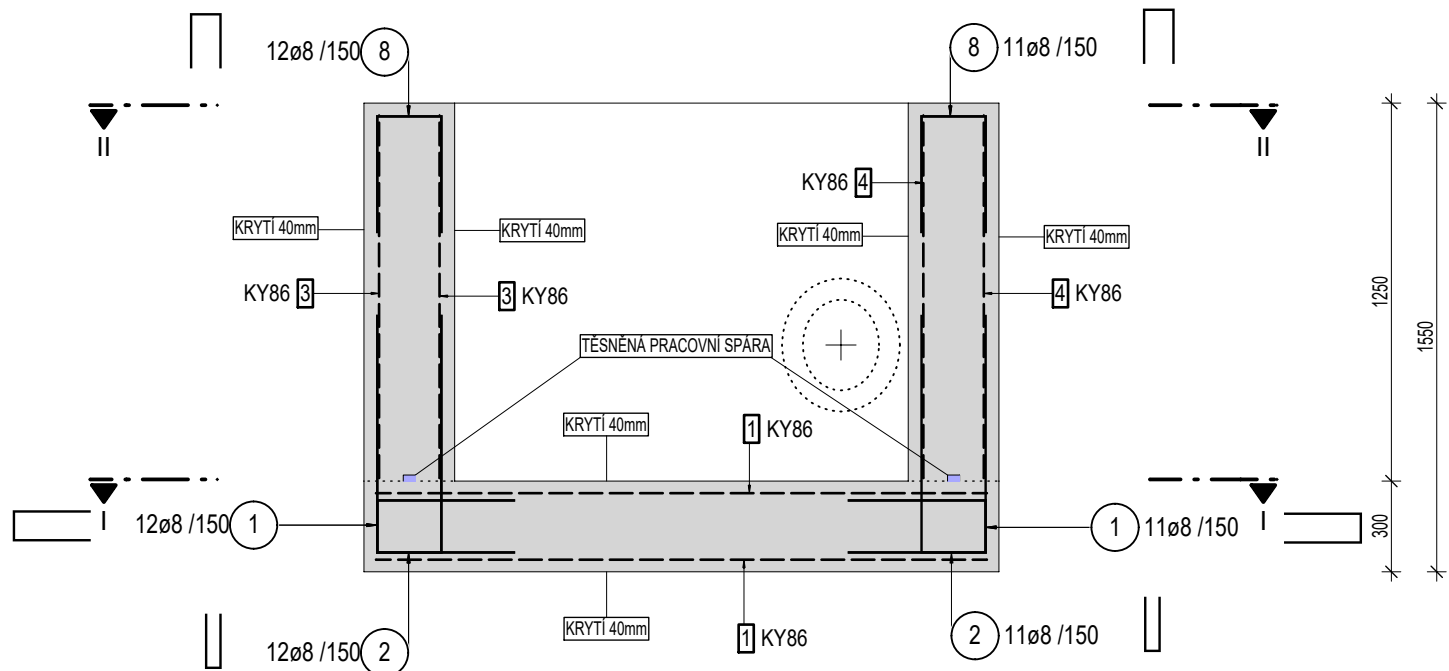


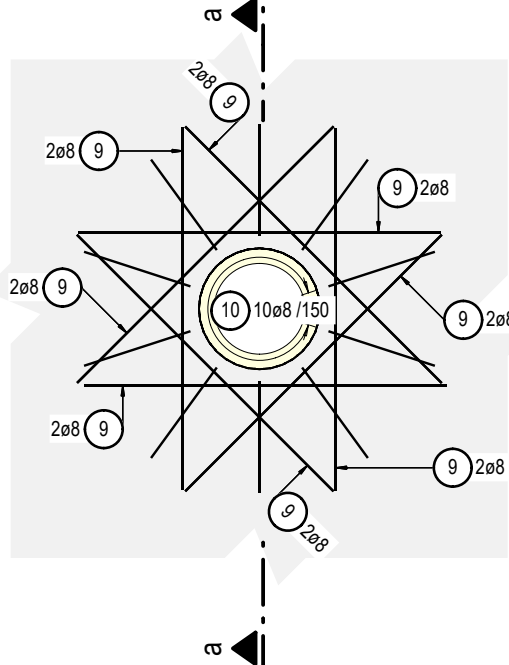
ŘEZ A-A 1:25



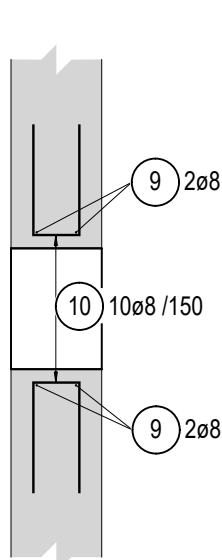
ŘEZ B-B 1:25



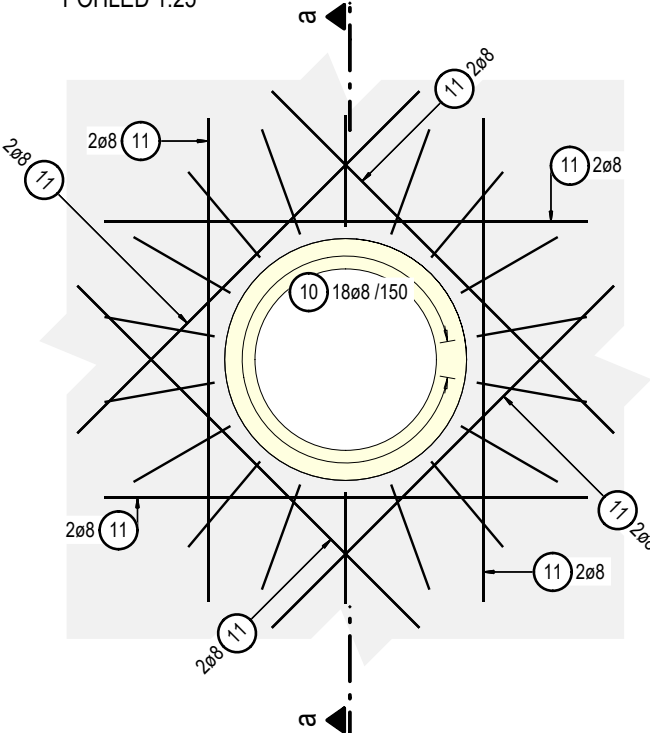
LEMOVÁNÍ PROSTUPU DN 300  
POHLED 1:25



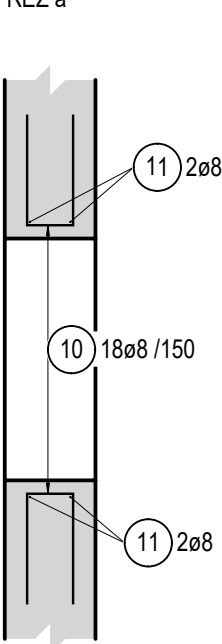
ŘEZ a



LEMOVÁNÍ PROSTUPU DN 500, 600 - CELKEM = 2KS  
POHLED 1:25



ŘEZ a



VÝPIS PRUTŮ A SÍTÍ

POL.	Ø PRUTU / TYP SÍTĚ	DĚLKA [m]	ŠÍŘKA [m]	PLOCHA [m2]	KS	DĚLKA/PLOCHA CELKEM [m]/[m2]	HMOTNOST [kg/m]/[kg/m2]	HMOTNOST CELKEM [kg]
OCEL B500B								
1	8	1.10			52	57.20	0.395	22.59
2	8	1.80			52	93.60	0.395	36.97
3	8	1.70			32	54.40	0.395	21.49
4	8	1.20			28	33.60	0.395	13.27
5	8	1.70			16	27.20	0.395	10.74
6	8	1.75			16	28.00	0.395	11.06
7	8	1.70			16	27.20	0.395	10.74
8	8	1.00			47	47.00	0.395	18.57
9	8	1.20			16	19.20	0.395	7.58
10	8	0.90			46	41.40	0.395	16.35
11	8	1.60			32	51.20	0.395	20.22
12	6	0.44			20	8.80	0.222	1.95
CELKEM OCEL B500B								191.53
OCEL BSt 500 M								
1	KY86	1.97	2.020	3.979	2	7.96	5.267	41.96
2	KY86	1.20	1.500	1.800	2	3.60	5.267	18.96
3	KY86	1.20	1.300	1.560	2	3.12	5.267	16.43
4	KY86	1.20	1.140	1.368	2	2.74	5.267	14.41
5	KY86	1.20	1.000	1.200	2	2.40	5.267	12.64
CELKEM OCEL BSt 500 M								104.40
HMOTNOST VÝZTUŽE CELKEM [kg]								295.93

KONSTRUKČNÍ VÝZTUŽ

DISTANČNÍ VÝZTUŽ	
	DISTANČNÍ PRUH DISTA 180 MNOŽSTVÍ - 1,0 ks/m²
CELKEM 2 ks	
SPÍNACÍ PROFILY	
	STĚNA TLOUŠTKY 300 mm MNOŽSTVÍ - 4 ks/m²

POZNÁMKA

PŘESNÝ TVAR KONSTRUKCE VIZ STAVEBNÍ ČÁST.  
ZÁMEČNICKÉ A PLASTOVÉ VÝROBKÝ, PROSTUPNÍ KUSY POTRUBÍ, TĚSNICÍ PRVKY OSADIT PŘED BETONÁŽÍ DO BEDNĚNÍ.  
PRACOVNÍ SPÁRY POD PROVOZNI HLADINOU A POD HLADINOU PODZEMNÍ VODY PROVĚST VODOTĚSNĚ.  
VODOTĚSNOST PRACOVNÍ SPÁRY ZAJISTIT TĚSNICÍMI PRVKY.  
TYP TĚSNICÍCH PRVKŮ MOŽNO VOLIT DLE ZVYKLOSTI DODAVATELE - TĚSNICÍ BOBTNAJÍCÍ PÁSKY, TĚSNICÍ PLECHY, INJEKTAŽNÍ HADIČKY...  
DODAVATEL RUČÍ ZA SPRÁVNÉ PROVEDENÍ A TĚSNOST PRACOVNÍ SPÁRY PO CELOU DOBU ŽIVOTNOSTI KONSTRUKCE.  
TĚSNICÍ PRVKY MUSÍ BÝT OSAZENY V SOULADU S MONTÁŽNÍMI PŘEDPISY (TECHNICKÝ LIST) VÝROBCE.  
TĚSNĚNÍ PROSTUPŮ VIZ POPIS VE STAVEBNÍ ČÁSTI.  
KARI SÍŤ KY86 ø8/ø8 - 150/150, STYKOVÁNÍ SÍŤI MIN 400 mm.

BETON		MAX. VODNÍ SOUČINITEL BETONU w <sub>ic</sub> = 0.50
ČSN EN 206+A2 a ČSN P 73 2404		MIN. MNOŽSTVÍ CEMENTU 300 kg/m³
C30/37 - XC4, XF1, XA1 (F.1) - Cl 0.40 - D <sub>max</sub> 16 - F4		TYP CEMENTU CEM II
- max. průsak 50 mm podle ČSN EN 12 390-8 - kamenivo podle ČSN EN 12620 s dostatečnou mrazuvzdorností		
VÝZTUŽ		
B 500 B, BSt 500 M		
KRYTÍ VÝZTUŽE	KÓTOVÁNÍ VÝZTUŽE	ZKOSENÍ HRAN
PŘI BETONÁŽI DODRŽOVAT ZÁSADY ČSN EN 206+A2, ČSN P 73 2404 a ČSN EN 13670. NAVŘENÝ BETON VODONEPROPUSTNÝ. VĚNOVAT ZVÝŠENOU POZORNOST OŠETŘOVÁNÍ BETONU. ZABRÁNIT NADMĚRNÉMU POVRCHOVÉMU ODPARU DESEK A STĚN. ODBEDŇOVÁNÍ STĚN NEJDŘÍVE PO TŘECH DNECH. ZABRÁNIT RYCHLÉMU VYCHLADNUTÍ (POVRCHOVÉ ZTRÁTĚ HYDRATAČNÍHO TEPLA BETONU). DISTANČNÍ PRVKY (BODOVÁ TĚLÍSKA, LINIOVÉ PODPORY) Z VLÁKNOBETONU, NE PLASTOVÉ. VÝZTUŽ V MÍSTĚCH PROSTUPŮ ROZHRNOUT, POPR. UPÁLIT. UPÁLENOU VÝZTUŽ NAHRADIT PŘÍLOŽKAMI STEJNÉHO PROFILU.		

Revize	Popis revize	Datum revize
--------	--------------	--------------

		AQUA PROCON s.r.o. Projektová a inženýrská společnost Palackého tř. 12, 612 00 Brno tel.: +420 541 426 011 E-mail: info@aquaprocon.cz www.aquaprocon.cz
Vedoucí projektu	Ing. Petr Prax, Ph.D.	
Vedoucí dílčího projektu	-	
Zodpovědný projektant	Ing. Bořek Čerbák	
Vypracoval	Yvona Novotná	
Kontroloval	Ing. Bořek Čerbák	

Investor	Vodovody a kanalizace Břeclav a.s., Čechova 23, 690 02 Břeclav	
Objednatel	Vodovody a kanalizace Břeclav a.s., Čechova 23, 690 02 Břeclav	

Formát	8 A4	Měřítko	1:25	Stupeň	ZD	Datum	06/2022	Zakázkové číslo	1591021-18-02
--------	------	---------	------	--------	----	-------	---------	-----------------	---------------

Projekt		VALTICE - REKONSTRUKCE KANALIZACE NA ULICÍCH MIKULOVSKÁ, BŘECLAVSKÁ - ČÁST II.	
D - Dokumentace objektů a technických a technologických zařízení		D.1 - Obnova a ochrana jednotné kanalizace	
D.1.4 - SO 330.4 - Kanalizace - ulice Sobotní - část II.		D.1.4.4 - Atypické objekty	
Příloha		ATYPICKÁ ŠACHTA ŠS3 - DNO A STĚNY - VÝKRES VÝZTUŽE	
Číslo přílohy		D.1.4.4.101	
Revize		0	